

Neu!

ASAHI PENTAX

SP 500

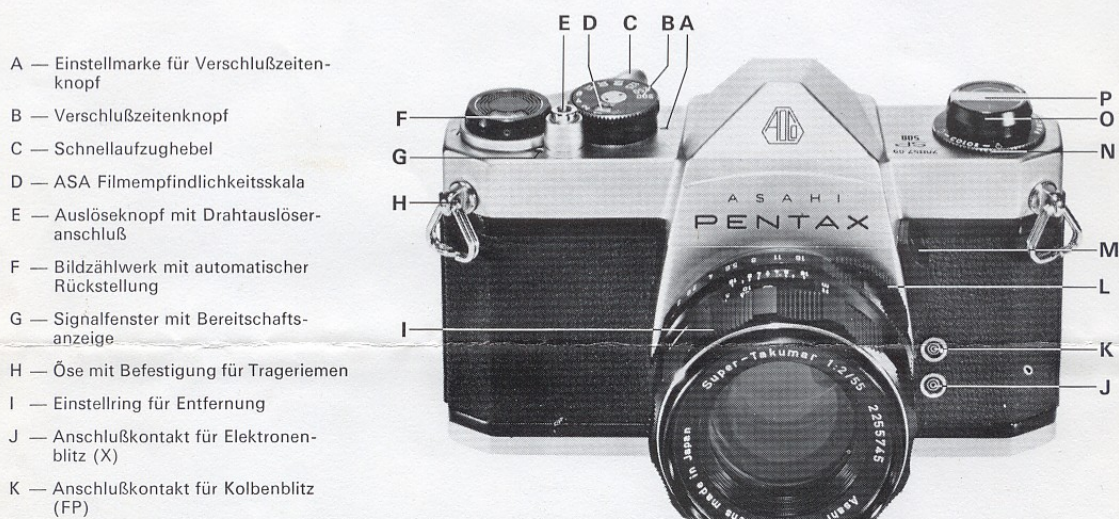


*Fotischer bis 1:1
27,50*

Die führende Kamera ihrer Preisklasse . . .

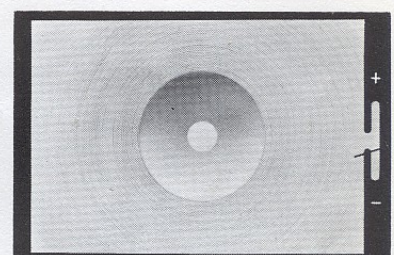
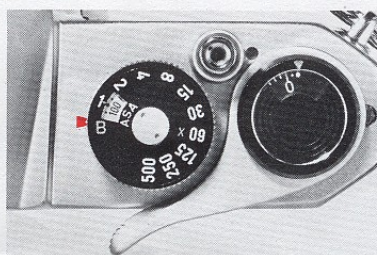
Asahi Optical stellt eine der hochwertigsten Spiegelreflexkameras, die Asahi Pentax Spotmatic, her. Für Fotografen und Amateure, die eine preiswerte SLR Kamera mit dem Qualitätsstandard der Asahi Pentax Spotmatic suchen, wurde die Asahi Pentax SP 500 geschaffen. Folgende geringfügige Modifikationen: Verschlussgeschwindigkeiten bis zu 1/500 sec., Standardobjektiv Super-Takumar 55 mm f/2 und fehlender selten angewandter Selbstauslöser ermöglichen das Angebot einer Präzisionskamera zu einem günstigen Preis. Genau wie die Spotmatic, ist die Asahi Pentax SP 500 eine Computer Kamera. Der eingebaute, durch das Aufnahmeobjektiv messende Belichtungsmesser mißt exakt nur das von dem Motiv reflektierte Licht. Auch unter ungünstigen Lichtverhältnissen, selbst bei Verwendung von Spezial- Macro-, Micro- oder Teleobjektiven gibt Ihnen die Asahi Pentax SP 500 stets die Gewähr für einwandfrei belichtete Aufnahmen, ohne daß zeitraubende Belichtungsverlängerungsfaktoren berücksichtigt werden müssen.

WICHTIGE BEDIE

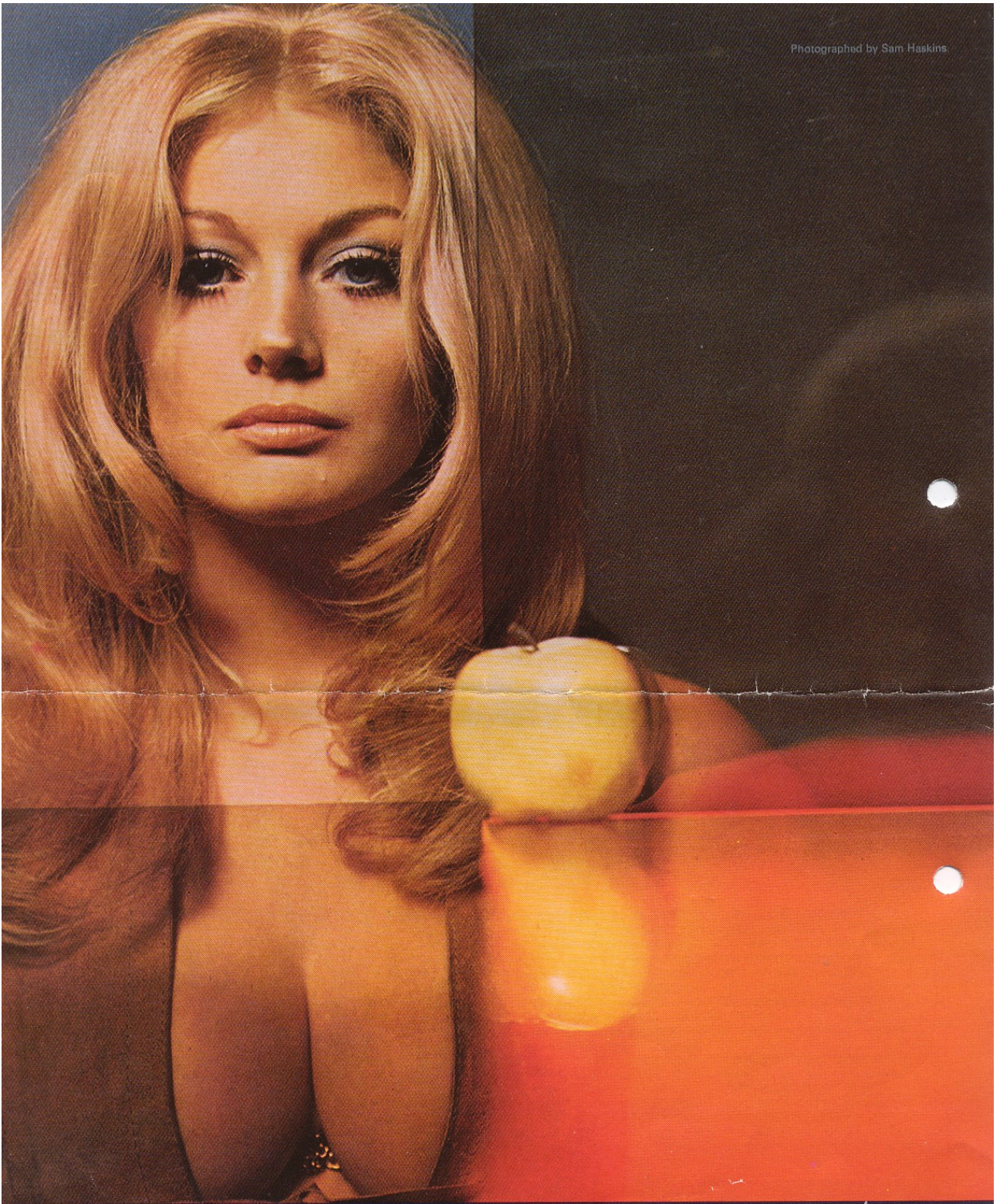


TEC NISC

KAMERATYP	Einäugige Kleinbild-Spiegelreflexkamera mit eingebautem Belichtungsmesser.
FILM- UND BILDFORMAT	Perforierter Kleinbildfilm 35 mm (für 20 oder 36 Aufnahmen). 24 mm x 36 mm.
STANDARDOBJEKTIV	Super-Takumar 55 mm f/2 mit vollautomatischer Blende. Filter- und Sonnenblendengröße: 49 mm. Die Objektive besitzen einen Schärfentiefe-Kontrollschieber zum Schließen der Blende und zur Kontrolle der Schärfentiefe auf der Mattscheibe. Entfernungseinstellung: von 45 cm bis Unendlich.
VERSCHLUSS	Schlitzverschluss mit sich bei der Auslösung nicht drehendem Verschlusszeitenknopf. Verschlusszeiten: B, 1-1/500 sec. Die Filmempfindlichkeits-Einstellscheibe samt Fenster ist innerhalb des Verschlusszeitenknopfes angeordnet. Die Verschlussvorhänge sind aus gummierter Seide.
WARNSIGNAL	Liegen eingestellte Filmempfindlichkeit und Verschlusszeit außerhalb des Belichtungsmesser-Bereichs, so ändert sich die Farbe des Warnsignals von schwarz auf rot.
SUCHER	Festeingebautes Dachkanalprisma mit seitenrichtigem, aufrechtem Sucherbild: Fresnellinse zur gleichmäßigen Sucherbildaufhängung. Suchervergrößerung mit 55 mm Objektiv etwa 1:1 (Abbildung in Lebensgröße).
FOKUSSIEREN	Die Entfernung wird auf durchgehender Mattscheibe mit Mikropalmbildfeld als Einstellhilfe eingestellt.
REFLEXSPIEGEL	Nach der Aufnahme sofort in die Ausgangslage zurückkehrender Rapidspiegel mit Stoßdämpfer, um Erschütterungen abzufangen.
FILMTRANSPORT	Schnellaufzugshebel zum Filmtransport und Verschlussspannen. Zur bequemeren Handhabung um 10° ausklappbar, Transportwinkel 160°.



Photographed by Sam Haskins.



ASAHI OPTICAL CO., LTD.

C.P.O. 895, Tokyo, 100-91, Japan

Printed in the Netherlands

06493 June, 1973